



Thüringisches Landesamt für Denkmalpflege und Archäologie
Fachbereich Archäologische Denkmalpflege, Humboldtstraße 11, 99423 Weimar

Björnsen Beratende Ingenieure
Erfurt GmbH
Parsevalstraße 2
99092 Erfurt

EINGEGANGEN			
30. Jan. 2023			
GF:	PL:	MA:	Kopie
SW			

2021319.65

Grammetal - Flächennutzungsplan mit integriertem Landschaftsplan

Hier: Stellungnahme Archäologie

Sehr geehrte Damen und Herren,

die Gemeinde Grammetal ist reich an archäologischen Denkmälern. Detailkenntnisse sind für jedermann im Ortsaktenarchiv unseres Fachbereiches in Weimar nach Terminabsprache zu gewinnen.

In der Anlage erhalten Sie eine Übersichtskartierung zu den uns bisher bekannten archäologischen Denkmälern in den Fluren der Gemeinde.

Die Dichte ist sehr hoch, so dass bei Erdarbeiten grundsätzlich mit Neufunden gerechnet werden muss. Die Einzelmaßnahmen im Rahmen des FNP sind uns als TöB jeweils gesondert zur Stellungnahme einzureichen.

Mit freundlichen Grüßen
Im Auftrag

Verteiler:
Landratsamt Weimarer Land,
Untere Denkmalschutzbehörde

Ihr/e Ansprechpartner/in:

Durchwahl:

Ihr Zeichen:
2021319.65

Ihre Nachricht vom:

Unser Zeichen:
(bitte bei Antwort angeben)
D_Ref_I-5692-AP-Stell./380-
2705/2023

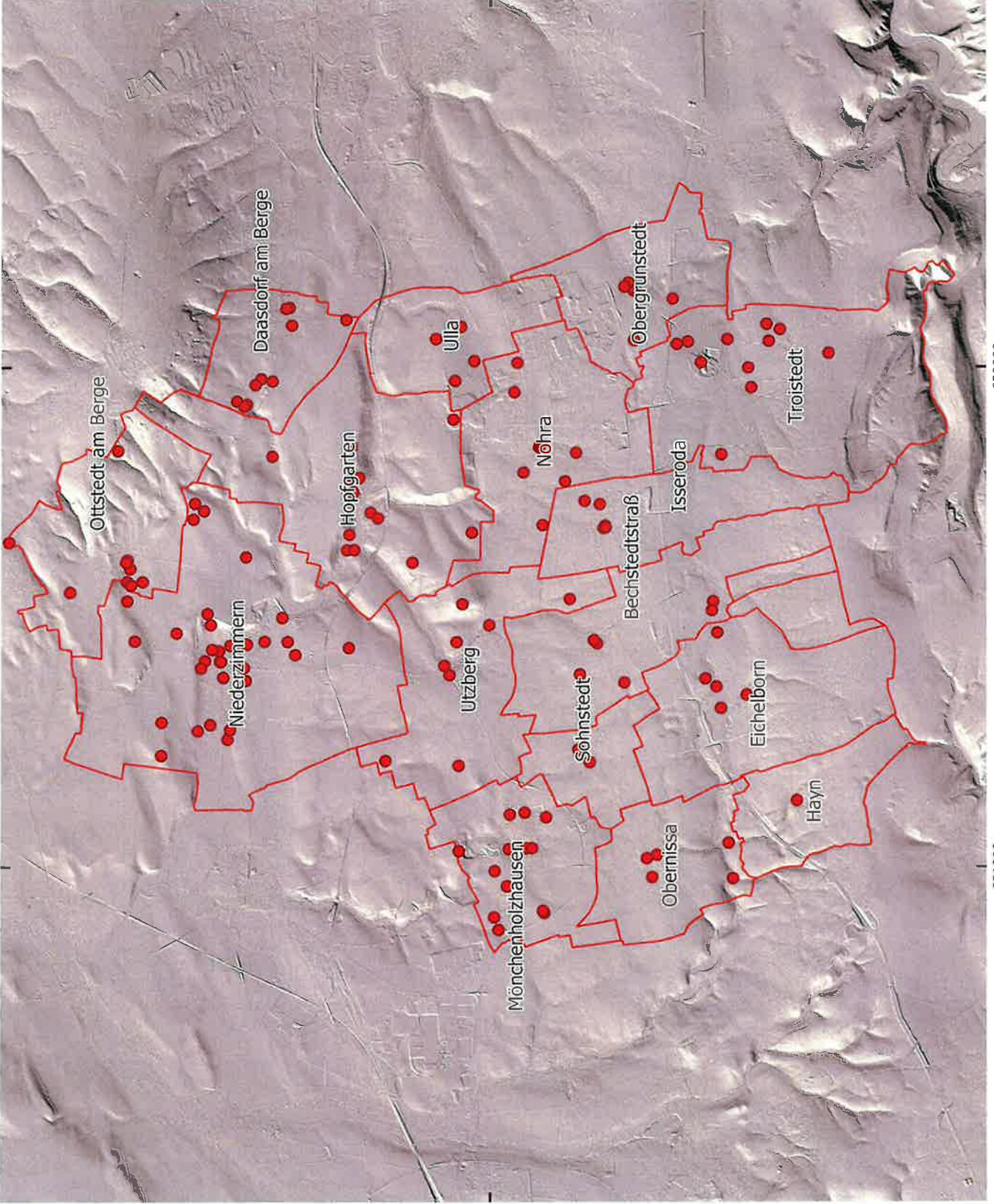
Weimar
24.01.2023

Landesamt für Denkmalpflege
und Archäologie
Fachbereich Archäologische
Denkmalpflege
Humboldtstraße 11
99423 Weimar

www.thueringen.de/denkmalpflege

Gemeinde Grammetal

● Archäologische Fundstellen



TUDA Datum: 17/1/2023

Thüringen
Landesamt für Denkmalpflege und Archäologie
Thüringisches Landesamt für Denkmalpflege und Archäologie
Fachbereich Archäologische Denkmalpflege
Humboldtstraße 11
99423 Jena
Telefon: +49 3643 816 300
Fax: +49 3643 818 950
E-Mail: gpt.wienarng@la-thueringen.de